

Oberwiesstrasse 56

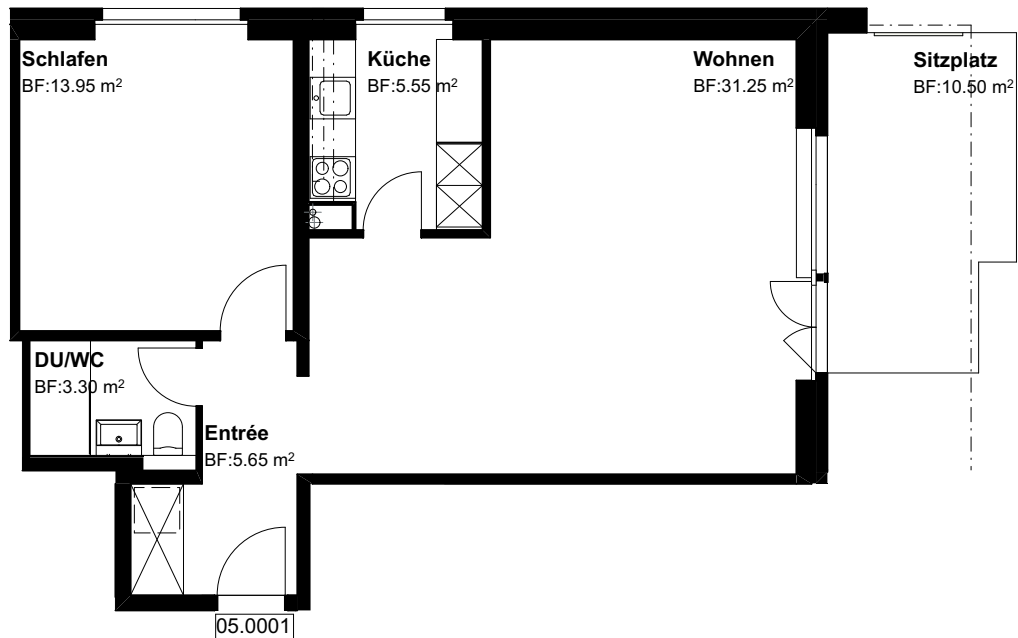
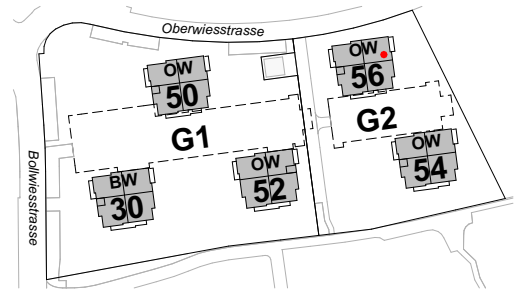
8645 Jona-Rapperswil

EG, 2.5 Zi-Whg

Nr. 05.0001

Fläche beheizt
Fläche unbeheizt
mit Lift

59.70 m²
10.50 m²



Grundriss Mst. 1:100
Änderungen bleiben vorbehalten

0 3m

