

Oberwiesstrasse 52

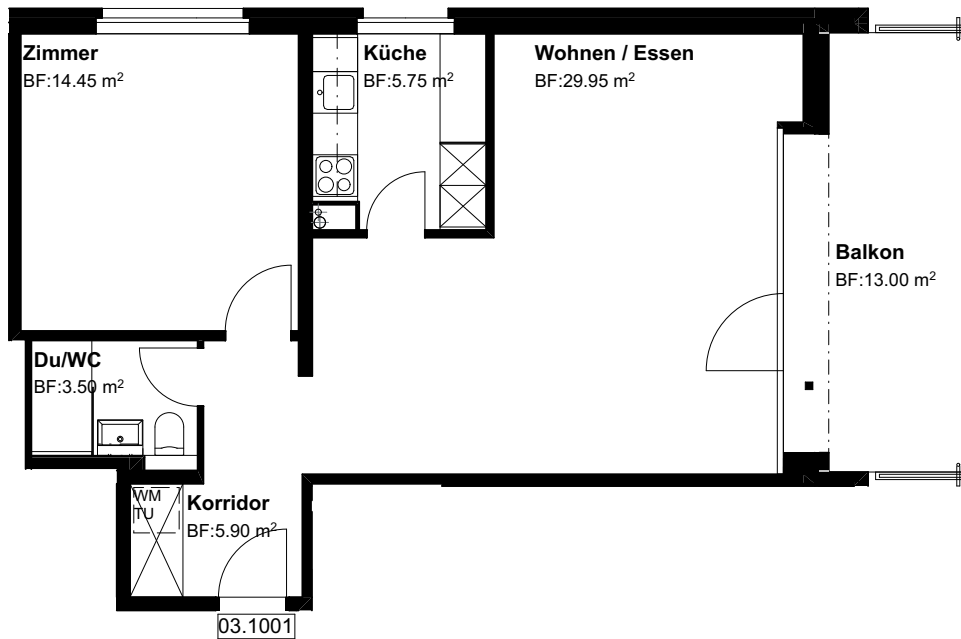
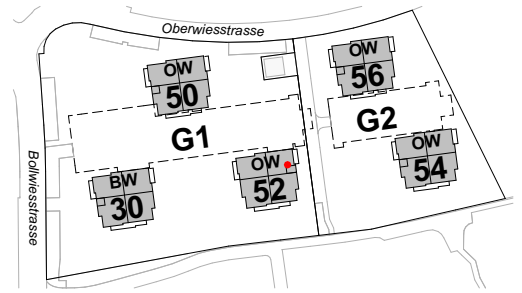
8645 Jona-Rapperswil

1.OG, 2.5 Zi-Whg

Nr. 03.1001

Fläche beheizt  
Fläche unbeheizt  
mit Lift

59.55 m<sup>2</sup>  
13.00 m<sup>2</sup>



Grundriss Mst. 1:100  
Änderungen bleiben vorbehalten

0 3m

