

Oberwiesstrasse 50

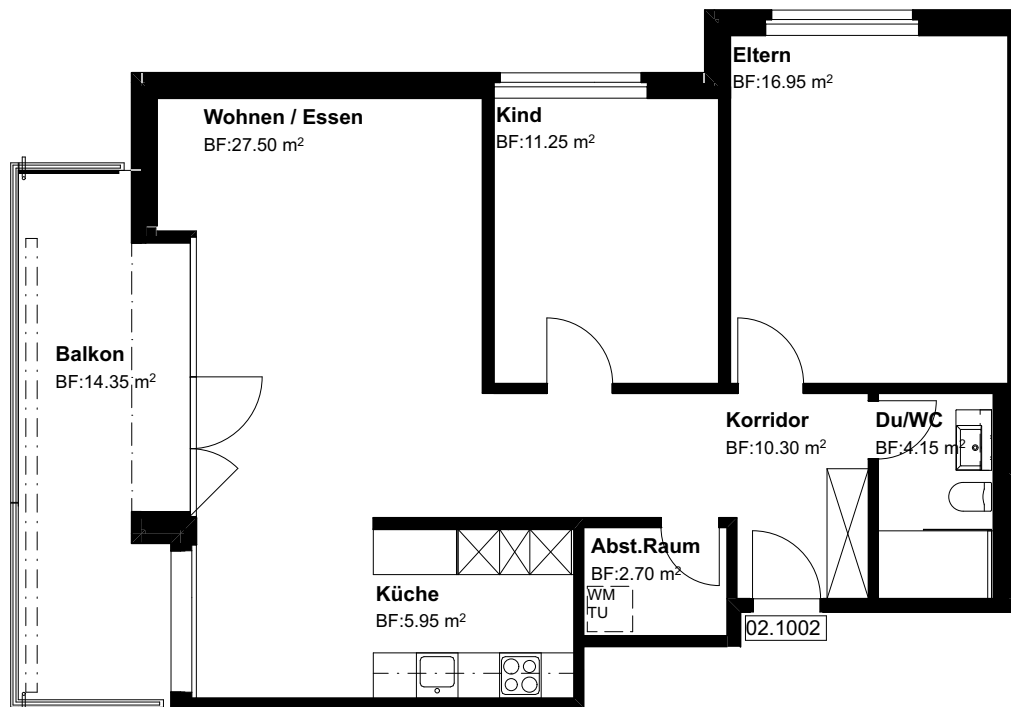
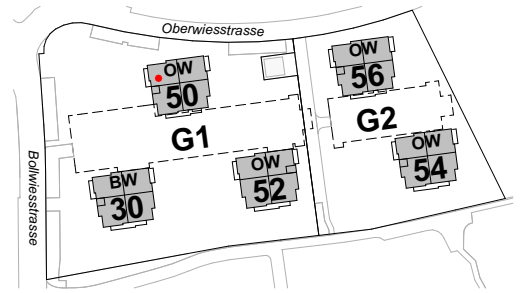
8645 Jona-Rapperswil

1.OG, 3.5 Zi-Whg

Nr. 02.1002

Fläche beheizt
Fläche unbeheizt
mit Lift

78.80 m²
14.35 m²



Grundriss Mst. 1:100

Änderungen bleiben vorbehalten

0 3m

