

Bollwiesstrasse 30

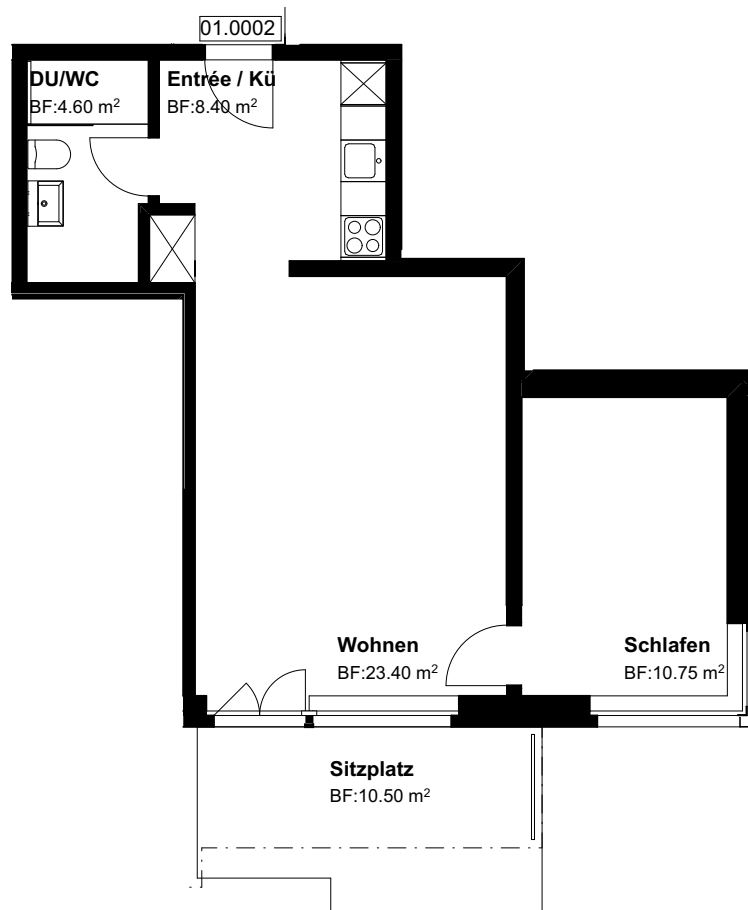
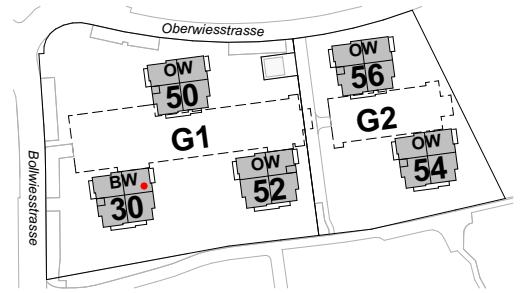
8645 Jona-Rapperswil

**EG, 2.0 Zi-Whg**

**Nr. 01.0002**

Fläche beheizt  
Fläche unbeheizt  
mit Lift

47.15 m<sup>2</sup>  
10.50 m<sup>2</sup>



Grundriss Mst. 1:100  
Änderungen bleiben vorbehalten

0 3m

